

Critères d'inclusion

- J'ai **moins de 70 ans**
- Je suis en **situation d'obésité IMC > 30**
- J'ai eu un **épisode d'exacerbation dans l'année** avec ou sans hospitalisation
- J'ai **accès à internet** (ordinateur ou tablette)

NUMÉROS UTILES

Votre contact : 05 61 77 79 01

Adresse mail : precidive@chu-toulouse.fr

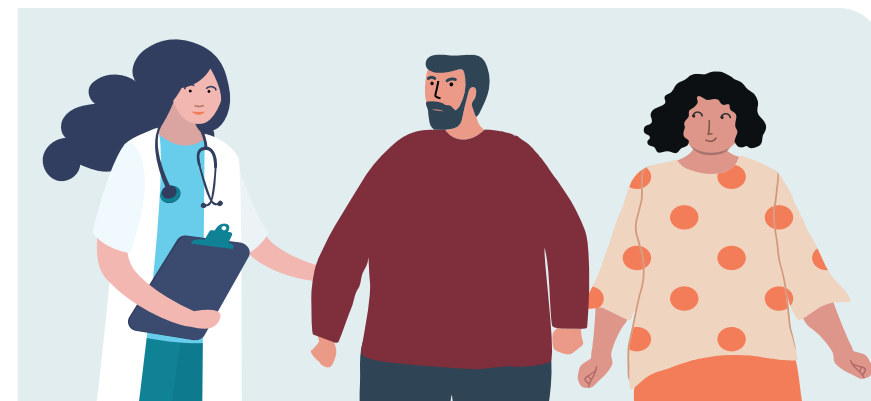
PRÉCIDIVE est financé par l'Agence Régionale de Santé d'Occitanie dans le cadre de l'Article 51*, coordonné par le CHU de Toulouse, l'Union Régionale des Professionnels de Santé (URPS), La Ligue contre le Cancer, l'UIC Oncopole, la société Botdesign et l'Union Régionale des Associations Agréées d'usagers du Système de Santé (URAASS)



*Article 51. Publication Journal Officiel le 24-12-2020 : La loi de financement de la Sécurité Sociale pour 2018 a introduit en son article 51 un dispositif permettant d'expérimenter de nouvelles organisations en santé reposant sur des modes de financement inédits. L'article 51 permet de déroger aux financements par silos des professionnels de santé et permet également la prise en charge de paramédicaux dans le parcours de l'obésité dont les prestations ne sont aujourd'hui pas remboursées via le droit commun.



Création graphique : Direction de la communication, juil. 2024. Impression : Centre de Reprographie du CHU de Toulouse © Istockphoto
Code : 407703



PRÉCIDIVE

J'AGIS POUR PRÉVENIR la récurrence de ma maladie et **JE SUIS ACCOMPAGNÉ·E** sur des changements d'habitude de vie

Information
PATIENTS

Prévenir la rechute de ma BPCO

Broncho-Pneumopathie Obstructive Chronique

Hôpital La Grave - Cité de la Santé
Place Lange
31059 Toulouse cedex 9



« J'ai eu une **aggravation sévère de ma BPCO** et je souhaite empêcher une nouvelle poussée de la maladie. »

Je peux bénéficier d'un accompagnement par des professionnels de santé

Votre parcours personnalisé

1 Je suis informé.e et motivé.e par mon médecin pour l'expérimentation **PRÉCIDIVE**



2 J'accepte et je m'engage dans ce parcours et je suis contacté.e par l'infirmière fil rouge



3 Lors d'une journée à l'Hôpital La Grave je définis mon projet personnalisé avec une équipe composée d'un médecin, infirmière fil rouge, diététicienne, psychologue et enseignant d'activité physique adaptée



4 Je démarre mon parcours pour plus d'activité physique et une meilleure alimentation, accompagné par des professionnels à proximité de mon domicile



5 L'infirmière fil rouge me contacte au bout de 4 mois et de 8 mois pour faire le point sur mes changements d'habitude de vie



6 Au bout d'un an je retourne à l'Hôpital La Grave pour faire le point et préparer mon parcours pour l'année prochaine



7 Je démarre la 2^e année de mon parcours en autonomie accompagné.e par mon médecin traitant ou spécialiste

Un dernier point à 2 ans sera fait avec l'infirmière fil rouge pour apprécier l'ancrage de mes nouvelles habitudes de vie



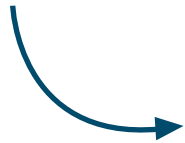
A tout moment, l'infirmière fil rouge m'accompagne !

Prise en charge individuelle adaptée

Se prendre en main et gagner en qualité de vie

Ancrer de nouvelles habitudes de vie

Mon comportement au quotidien, le médicament miracle



J'améliore mon alimentation



Je reprends plaisir à l'activité physique



Je retrouve du bien être



Je prends du temps pour moi